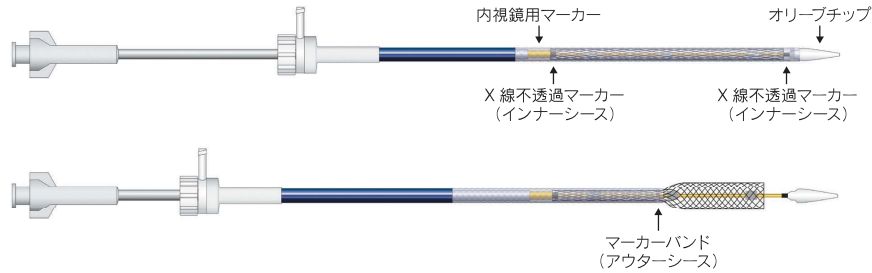


仕様



シングルカバードステント (フルカバード)

販売名: EGISビリアリーステント 医療機器承認番号: 23000BZX00053000 分類名: (2) 自動装着システム付 ① 永久留置型 アカバーあり クラス分類 III

分野番号・分野名: 034 胆道ステントセット

分類名: (2) 自動装着システム付 ① 永久留置型 アカバーあり クラス分類 III

| タイプ | 製品番号 | ステント | | デリバリーシステム | | 適用GW径 (インチ) | JAN コード |
|------|-------------|--------|--------|-----------|----------|---------------|---------------|
| | | 径 (mm) | 長 (cm) | 外径 (Fr) | 有効長 (cm) | | |
| 経内視鏡 | MD-SCE0606M | 6 | 6 | 6 | 180 | 0.025以下 | 4545499069511 |
| | MD-SCE0608M | | 8 | | | | 4545499069535 |
| | MD-SCE0610M | | 10 | | | | 4545499069559 |
| 経皮 | MD-SCP0603M | 6 | 3 | 50 | 0.025以下 | 4545499069405 | |
| | MD-SCP0606M | | 6 | | | 4545499069436 | |

【参照済】

ダブルベアーステント

販売名: EGISビリアリー ステント 医療機器承認番号: 23000BZX00053000 分類名: (2) 自動装着システム付 ① 永久留置型 イカバーなし クラス分類 III

分野番号・分野名: 034 胆道ステントセット

分類名: (2) 自動装着システム付 ① 永久留置型 イカバーなし クラス分類 III

| タイプ | 製品番号 | ステント | | デリバリーシステム | | 適用GW径 (インチ) | JAN コード |
|------|-------------|--------|--------|-----------|----------|-------------|---------------|
| | | 径 (mm) | 長 (cm) | 外径 (Fr) | 有効長 (cm) | | |
| 経内視鏡 | MD-DBE0704M | 7 | 4 | 6 | 180 | 0.025以下 | 4545499069177 |
| | MD-DBE0706M | | 6 | | | | 4545499069191 |
| | MD-DBE0708M | | 8 | | | | 4545499069214 |
| | MD-DBE0710M | | 10 | | | | 4545499069238 |

【参照済】

- お願い
- 本製品は本製品の目的用途以外の用途には使用しないでください。
 - 本製品は本製品の使用に熟練した医師、またはその管理下でご使用ください。
 - 本製品の使用に際しては、電子添文をご確認の上ご使用ください。
 - 本製品の製品ラベルにより、有効期限を確認してください。有効期限切れのものは使用しないでください。
 - 本製品は1回限りの使用で使い捨て、再度の使用は避けてください。
 - 本製品の包装に破損、水濡れがあるものは汚染されている危険性がありますので、使用しないでください。
 - 本製品は直射日光を避け、湿気の少ない涼しい場所で保管してください。
 - 本製品に関して不明な点がございましたら下記までお問い合わせください。

※製品の規格・外観・その他を改良するために、予告なく仕様を変更することがあります。

【製造販売業者】

SBカワスミ株式会社

〒210-8602 神奈川県川崎市川崎区殿町3丁目25番4号

【お問い合わせ先電話番号】 東京 ☎03-5462-4824 大阪 ☎06-7659-2156
 札幌 ☎0133-60-2400 名古屋 ☎052-726-8381
 仙台 ☎022-742-2471 広島 ☎082-542-1381
 北関東 ☎0495-77-2621 福岡 ☎092-624-0123

sumiusは住友ベークライト株式会社の登録商標です

2022.12.500 L:ADSBE:JA:5.0:1811

EGIS Biliary ステント

Braided 6

柔軟なステントを
6Frデリバリーにマウントしました



Braided 6

Olive tip

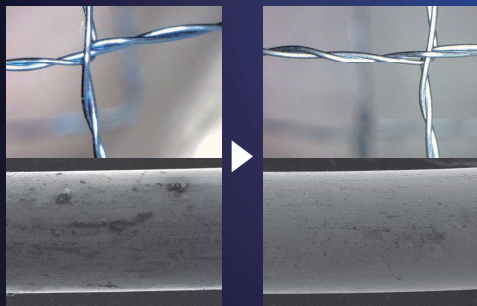
細径の先端チップにテーバーをつけることで
分枝選択性を向上

Gold marker

先端と中心にそれぞれX線不透過マーカ
を設置して視認性を向上

研磨処理

ワイヤーの研磨処理により、マイクロクラックの発生リスクを
軽減し、ワイヤー破断のリスクに備えます。

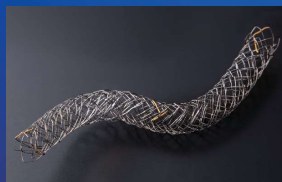


研磨処理前

研磨処理後

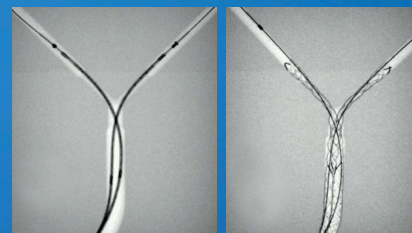
柔軟性と追従性

低Axial Forceにより屈曲した胆管
に対しても適したConformabilityを
発揮します。



Braided 6とは

6Frの細径デリバリーは柔軟性はそのままに
スムーズにアクセスができます。
編込みステントにより胆管への追従性と
開存性を両立しました。
肝門部にSide by Sideで留置可能です。



<Double bare 7mm>

マウントされるステントは2種類
・ Double bare 7mm
・ Single covered 6mm



6Frデリバリー

Yellow marker

ステントのマウント位置を示す
(経内視鏡タイプのみ)

